

Forma do pavimento TOPO - RAMPA

escala 1:50

Vigas			
Nome	Seção	Elevação	Nível
(cm)	(cm)	(cm)	(cm)
VTR501	20x100	0	800
VTR502	20x60	0/-15	800 / 885
VTR503	30x100	0/-15	800 / 885
VTR504	30x65	-15	885
VTR505	20x60	-15 / -70	885 / 830
VTR506	30x100	-15 / -70	885 / 830

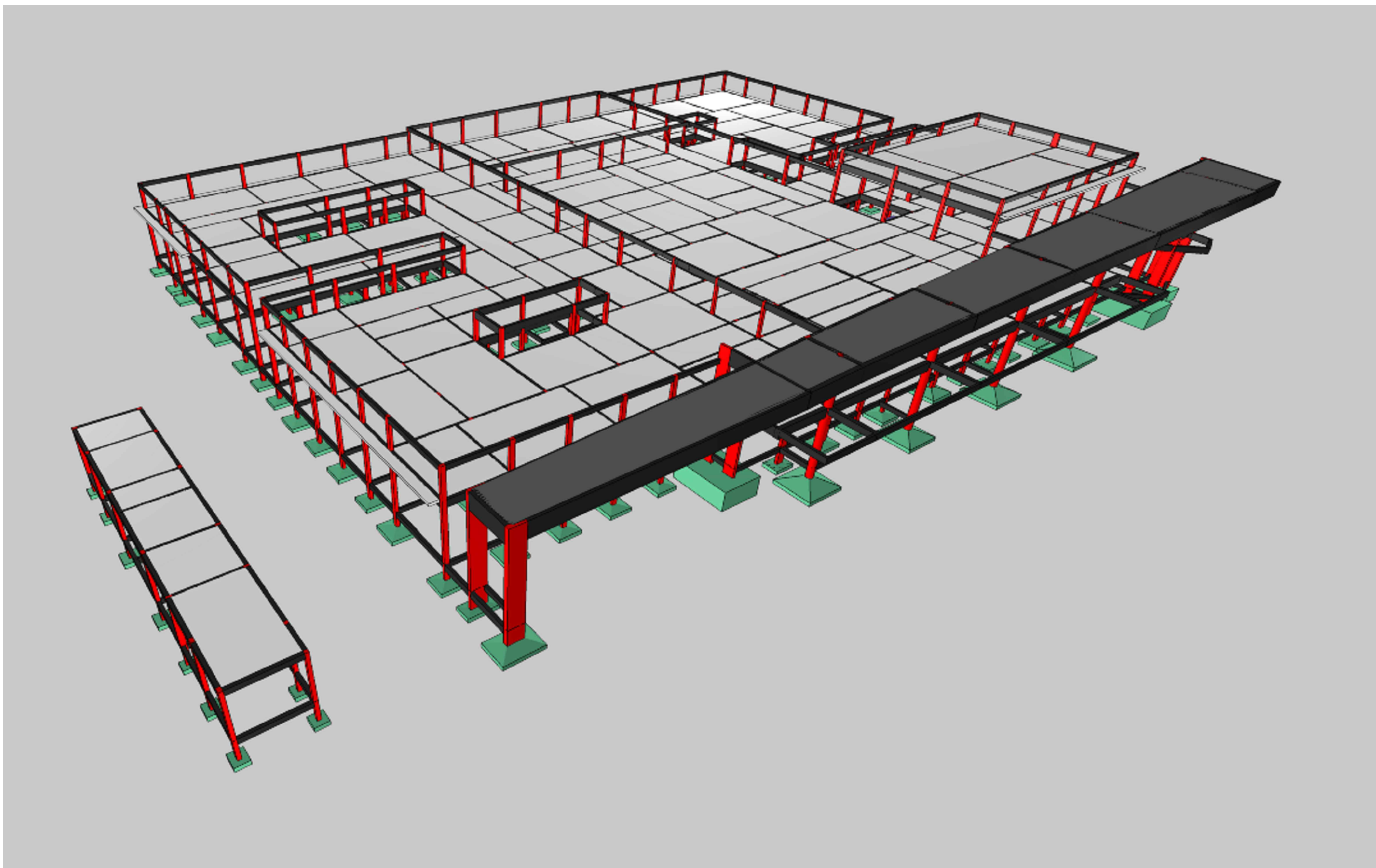
Lajes						
Nome	Tipo	Altura	Dados	Peso próprio	Adicional	Sobrecarga (kgf/m²)
		(cm)	Elevação	Nível		
		(cm)	(cm)	(cm)		
R2	Maciça	10	-15	885	250	70
R1	Maciça	10	0	900	250	50

Características dos materiais	
fck	Ecs
(kgf/cm²)	(kgf/cm²)
350	24000

Dimensão máxima do agregado = 19 mm

Plataformas			
Nome	Seção	Elevação	Nível
(cm)	(cm)	(cm)	(cm)
P236	30x70	-20	880
P237	20x70	0	900
P238	20x70	0	900
P241	30x70	-15	885

Legenda dos pilares		Legenda das vigas e paredes	
	Pilar que morre		Viga
			Viga inclinada



Características do Projeto		NOTAS 1 : DURABILIDADE		NOTAS 2 : NORMAS		LEGENDA DA PLANTA DE LOCAÇÃO		NOTAS 3 : GERAIS	
1 - COBRIMENTO DAS ARMADURAS - PILARES E VIGAS:	3 cm	1 - CLASSE DE AGRESSIVIDADE AMBIENTAL: II		5 - OS VENTOS INCIDENTES NAS FACES X (90°) E Y (0°), RESPECTIVAMENTE, NÃO OCORREM SIMULTANEAMENTE.			ORIENTAÇÃO DOS EIXOS DOS PILARES	1 - Dimensões em Centímetros e Níveis em metros.	
2 - COBRIMENTO DAS ARMADURAS - LAJES E ESCADAS:	3 cm	2 - MÓDULO DE ELASTICIDADE > 35.42 GPa					ORIENTAÇÃO DOS EIXOS DOS PILARES	2 - Conferir as disposições das armaduras antes do concretagem.	
3 - COBRIMENTO DAS ARMADURAS - FUNDAÇÃO:	4.5 cm	3 - FATOR A/C < 0.4						3 - A Responsabilidade pela fiscalização da obra é do Engº resp. Técnico.	
4 - PREVER LASTRO DE CONCRETO MAGRO (5 cm) SOB AS ESTRUTURAS EM CONCRETO.		4 - AÇO CA 50A e CA 60B						4 - Aconselhamos moldagem de corpos de prova para cada cominhão betoneira.	
		5 - CONCRETO CLASSE > 35 MPa						5 - Respeitar os prazos mínimos para retirada de formas e escoramentos.	
		6 - CONSUMO DE CIMENTO > 350 Kg/m³						6 - Evitar romper concreto após endurecido, com marreta e talhadeira.	
								7 - Toda e qualquer alteração no respectivo projeto, o Calculista deverá ser consultado e o mesmo deverá emitir seu parecer por escrito.	

PROPRIETÁRIO DO PROJETO EXECUTIVO	
NOME 01	REGISTRO
NOME 02	
NOME 03	RAMUNDO NONATO BELO SOARES - ENGENHEIRO CIVIL
	CREA - 4374-D AM RR
TÍTULO DO PROJETO	
Construção de uma Policlínica Regional no Município de Itacoatiara/AM	
DISCIPLINA	
ESTRUTURAL	
PRANCHA 24/62	
IMAGEM ESQUEMÁTICA EM 3D INDICANDO A EVOLUÇÃO DA OBRA	
PROJETO EXECUTIVO	
MS_POLICLINICA_EST-24	
KAYO HENRIQUE MOREIRA	
199774/D	
FOLHA 40	
841 x 1189	